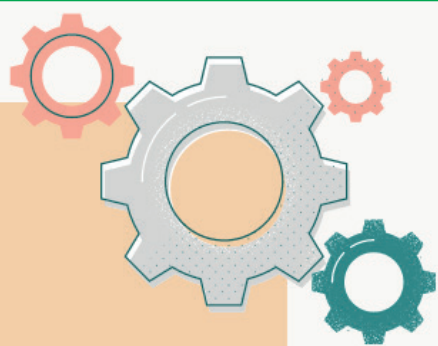


Quelles approches ?



Développement sensori-moteur

du jeune enfant (intervention précoce) et de l'enfant

L'orientation cognitive au rendement occupationnel quotidien : **COOP, ...**

Intégration neuro-sensorielle et troubles de l'oralité alimentaire

Méthode de rééducation du **graphisme et de l'écriture** : **ABC Boum, EtiGEM, ...**

Quels financements en libéral ?

MDPH (AAEH), certaines mutuelles, CGOS, CPAM (fond social : prestations extra-légales de la sécurité sociale), etc.



Où ?

En services médico-sociaux : SESSAD, CMPP, ...

En milieu hospitalier : CAMSP, SSR, ...

En libéral : en cabinet, dans les écoles, au domicile

En Flashant ce QR code, retrouvez la **liste des ergothérapeutes** (salariés et libéraux) de Charente-Maritime :



Ergopédia 17

Association d'ergothérapeutes en pédiatrie du 17



L'ergothérapie en pédiatrie

De la naissance à l'adolescence

Plaquette à l'initiative de l'association "Ergopédia17"

A l'attention des médecins, professionnels de santé paramédicaux, enseignants, ...

L'ergothérapeute en pédiatrie aide l'enfant, de tout âge, à gagner en indépendance et en autonomie dans l'ensemble des occupations qui ont du sens pour lui, en tenant compte de son environnement (physique et social).

Profession paramédicale inscrite à l'Agence Régionale de Santé (ARS)

Intervention sur prescription médicale

Diplôme d'État (3 ans d'études)

Association Ergopédia17

1

Comment ?

EN CONSIDÉRANT L'ENFANT :

- ses valeurs / ses croyances
- ses centres d'intérêts
- ses habiletés : motrices, cognitives, sensorielles, émotionnelles

SES ACTIVITÉS :

- de vie quotidienne : soins personnels, repas, habillage, déplacements
- de loisirs : faire du vélo, du sport, jouer, ...
- scolaires / préscolaires : dessin, manipulation outils scolaires, écriture, organisation ...

SON ENVIRONNEMENT :

- **social** : parents, fratrie, camarades, enseignants
- **physique** : domicile, crèche, école, son matériel, ses jouets
- **institutionnel** : collaboration pluridisciplinaire

Association Ergopédia17

2

Quels moyens ?

RÉADAPTATION / RÉÉDUCATION :

- Rééducation sensori-motrice
- Rééducation graphique
- Intervention dans le cadre de particularités sensorielles

REALISATION D'ACTES DE PREVENTION ET DE GUIDANCE :

- Guidance parentale sur le développement sensori-moteur, la gestion des troubles au quotidien, ...
- Conseils en portage bébé, en alimentation, ...

ÉVALUATION EN ERGOTHÉRAPIE

CONSEILS EN AMÉNAGEMENTS DE L'ENVIRONNEMENT :

- Positionnement
- Préconisation d'aménagements pédagogiques adaptés aux difficultés de l'enfant
- Intervention à domicile

PRECONISATIONS DE MOYENS DE COMPENSATION :

- Aides humaines
- Essais de matériel / outils spécifiques (séquentiel de tâches, emploi du temps visuel, minuteur, ...)
- Outil informatique

Association Ergopédia17

3